

# HPL

TISCHDEKORE DESSUS STRATIFIÉS TOP SURFACES

# nature

Tischdekore  
Dessus stratifiés  
Top surfaces



**R 27043 NW** (R 5848)  
ahorn kiruna  
érable kiruna  
kiruna maple



**R 20021 MO** (R 4223) +  
lindberg-eiche  
chêne de lindberg  
lindberg oak



**R 20033 MO** (R 4272)  
eiche dunkel  
chêne foncé  
dark oak



**R 27024 VV** (R 5479) +  
bergahorn  
érable des montagnes  
sycamore



**R 20095 MO** (F 6-159)  
eiche milano  
chêne milano  
milano oak



**R 27017 VV** (R 5447) +  
ahorn after eight  
érable after eight brun  
after eight maple



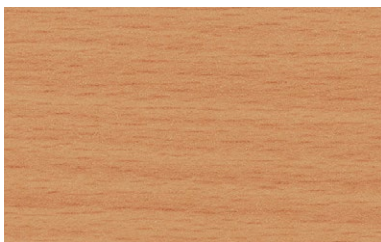
**R 24035 VV** (F 37-023) A +  
buche blume  
hêtre dosse  
bloomed beech



**R 42006 VV** (R 5681) +  
kirsche havanna  
cerisier havanna  
havanna cherry



**R 50004 RU** (R 5613)  
sangha wenge natur  
sangha wengé nature  
natural sangha wenge



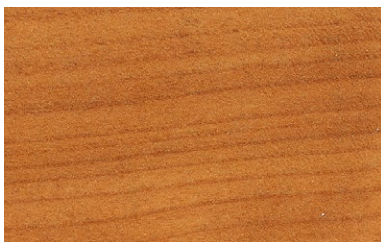
**R 24034 VV** (F 37-009) A  
buche gedämpft  
hêtre étuvé  
steamed beech



**R 30001 MO** (R 4801) +  
nussbaum standard  
noyer standard  
standard walnut



**R 30011 NW** (R 4822) +  
madison walnut  
madison walnut  
madison walnut



**R 42009 VV** (F 35-005) A  
kirsche blumig geplankt  
merisier madré  
bloomed cherry planked

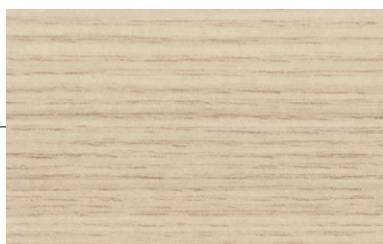


**R 50030 VV** (F 21-005)  
olive espagna hell  
olivier espagne clair  
spain olive light



**R 20027 RU** (R 4262) +  
pale lancelot oak  
chêne lancelot clair  
pale lancelot oak

## colour



**R 38002 RU** (R 5028)  
akazie  
acacia  
acacia



**R 20039 RU** (R 4285)  
sonoma eiche grau  
chêne sonoma grisé  
grey sonoma oak



**R 30021 RU** (R 4896)  
noce milano  
noyer italien  
milano walnut



**R 48005 RU** (R 4595)  
glamour wood hell  
glamour lumineux  
glamour wood light



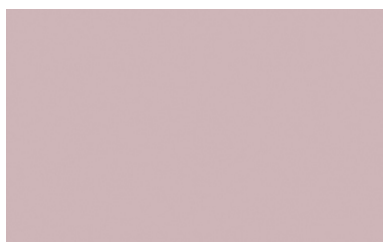
**R 20065 NW** (R 4371)  
mountain oak dunkel  
chêne de montagne foncé  
dark mountain oak



**U 17141 SD** (U 141)  
orchidea  
orchidée  
orchidea



**U 17505 SD** (U 1795)  
pflaume  
prune  
plum



**U 17501 SD** (U 162)  
rose  
rosé  
rose



**U 17031 SD** (U 031)  
bordeaux  
bordeaux  
bordeaux



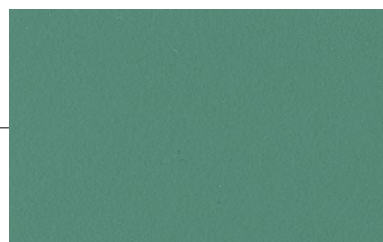
**U 16051 SD** (U 051)  
siena rot  
rouge siena  
siena red



**F 76023 VV** (F 8110)  
alu geschliffen  
aluminium brossé  
brushed aluminium



**U 18074 SD** (U 074)  
atlantik  
atlantique  
atlantic



**U 19007 SD** (U 1841)  
agave  
agave  
agave



**U 19006 SD** (U 1840)  
mint  
menthe  
mint



**U 18004 SD**  
dunkelblau  
bleu foncé  
dark blue



# neutral

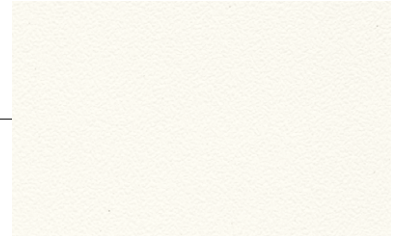
---



**U 12188 SD** (U 1188)  
lichtgrau  
gris clair  
light grey



**U 11500 SD** (U 1010)  
weißgrau  
gris  
grey white



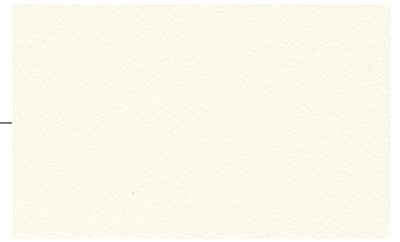
**U 11209 SD** (SR 209)  
edelweiß  
blanc royal  
royal white



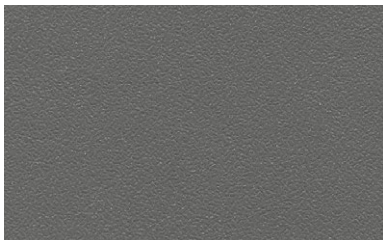
**U 12010 SD** (U 010)  
platingrau  
gris platine  
platin grey



**U 16003 SD** (U 1343)  
sandgreige  
greige sable  
sand beige



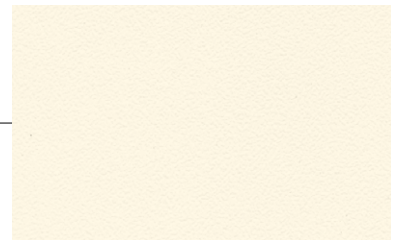
**U 11005 SD** (U 002)  
weiß  
blanc  
white



**U 12018 SD** (U 018)  
basaltgrau  
gris basalte  
basalt grey



**U 16179 SD** (U 179)  
cuba libre  
cuba libre  
cuba libre



**U 15230 SD** (U 230)  
vanille hell  
vanille claire  
light vanilla



**U 12231 SD** (U 231)  
schiefergrau  
gris ardoise  
slate grey



**U 16001 SD** (U 1184)  
sandgrau  
gris sable  
sand grey



**U 12011 SD** (U 011)  
vulkanit  
vulcano  
vulcan



**U 12007 SD** (U 007)  
graphitschwarz  
noir graphite  
graphite black



**U 15193 SD** (U 1193)  
cuando  
gris cuando  
cuando

## Hinweis

Eventuelle Farbabweichungen sind drucktechnisch bedingt.

## Information

Des nuances de teintes dues à l'impression papier sont possibles.

## Information

Possible variations in colour are due to printing.

## decor . nature . colour . neutral

---

HPL-Hochdruck-  
Schichtstoffplatten  
(nach EN 438-3) 0,8 mm

Panneau stratifié  
haute pression HPL  
(norme EN 438-3) 0,8 mm

HPL high pressure  
laminated tops  
(according to EN 438-3) 0.8 mm

### Dekor-Format

Standardformat der HPL-Schichtstoffplatten: 2.800 x 2.070 mm.  
Alle abgebildeten Dekore sind somit für Tischplatten bis zu einer maximalen Größe von 2.790 x 2.000 mm möglich.



HPL-Schichtstoffplatten im Großformat 5.600 x 2.070 mm. Die gekennzeichneten Dekore sind für größere Tische bzw. Tischanlagen möglich, z.B. fina conference.

### Format décor

Format standard des panneaux en stratifié HPL : 2.800 x 2.070 mm  
Tous les décors représentés sont donc possibles pour les plateaux de table d'une taille maximale de 2.790 x 2.000 mm.



Panneaux en stratifié HPL grand format 5.600 x 2.070 mm. Les décors indiqués sont possibles pour les tables ou configurations de tables plus grandes, p.ex. fina conference.

### Decor format

Standard format for HPL laminates: 2,800 x 2,070 mm. All decors shown can thus be made into table tops up to a maximum size of 2,790 x 2,000 mm.



Extra large format HPL laminates 5,600 x 2070 mm. The decors marked with this icon can be used for larger tables or table systems, e.g. fina conference.

### ABS-Kanten

Zu allen abgebildeten Dekoren sind passende ABS-Kanten für die Plattenstärken 15 mm, 20 mm, 30 mm verfügbar.



Zu allen gekennzeichneten Dekoren sind ABS-Kanten für die Plattenstärken 15 mm, 20 mm, 30 mm, 40 mm, 50 mm, 60 mm verfügbar.



Zu allen gekennzeichneten Dekoren sind ABS Flow Kanten, für die Plattenstärke 20 mm und 30 mm erhältlich.

### Chants ABS

Des chants ABS pour les épaisseurs de panneau 15 mm, 20 mm, 30 mm sont proposés pour tous les décors représentés.



Des chants ABS pour les épaisseurs de panneau 15 mm, 20 mm, 30 mm, 40 mm, 50 mm, 60 mm sont proposés pour tous les décors indiqués.



Des chants ABS Flow pour les épaisseurs de panneau 20 mm et 30 mm sont proposés pour tous les décors indiqués.

### ABS edges

For all decors shown, matching ABS edges are available for table tops with a thickness of 15 mm, 20 mm, or 30 mm.



For all marked decors, ABS edges are available for table tops with a thickness of 15 mm, 20 mm, 30 mm, 40 mm, 50 mm, or 60 mm.



For all marked decors, ABS Flow edges are available for table tops with a thickness of 20 mm and 30 mm.

### Preisinformation

Preise entnehmen Sie bitte der aktuellen Preisliste.

Technische Änderungen, Irrtümer und Farbabweichungen vorbehalten.

### Informations tarifaires

Veuillez consulter le tarif actuel pour les frais correspondants.

Sous réserve de modifications techniques, d'erreurs d'impression et de variation des couleurs.

### Price information

Prices can be found in our latest price-list.

For all information given in this document we reserve the right to amend any errors.